



Formation

Piloter son activité

Concevoir puis mettre en oeuvre sa stratégie n'est pas inné. La démarche relève d'une activité de pilotage qui nécessite de s'appuyer sur des outils d'analyse stratégique et des outils de gestion qui vous permettront d'engager une réflexion sur la performance globale de votre activité.

• • • • •

• • • • •

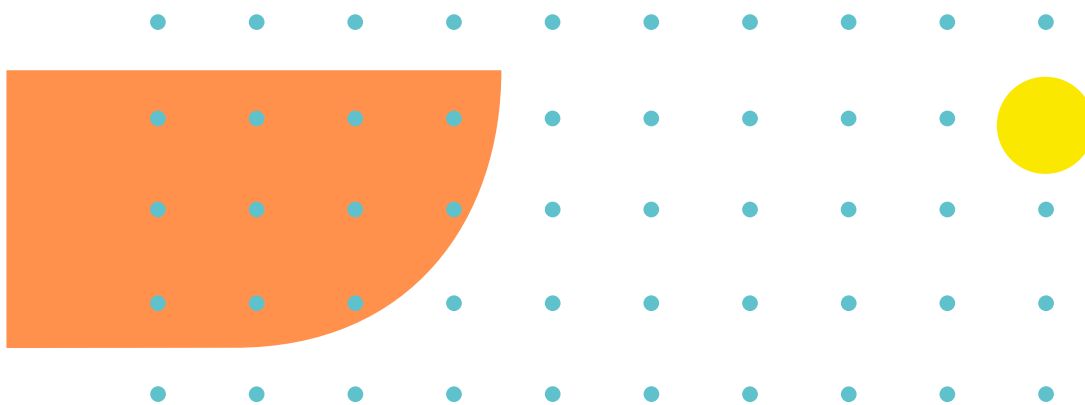
• • • • •

• • • • •

• • • • •



• • • • •
• • • • •
• • • • •
• • • • •
• • • • •



* Public visé

Entrepreneur.es.,
dirigeant.e.s, manager,
consultant.es, conseiller.es
en création d'entreprise

* Pré-requis

Conduire un projet intra ou
entrepreneurial, quel que soit
le contexte (création
d'entreprise, développement
d'un nouveau produit ou
service, association...)
Avoir déjà utilisé une matrice
de Business model

* Prochaine session

Jeudi 28 sept et jeudi 19 oct.
de 9h30 à 17h30. Trois sessions
sont organisées dans l'année

* Durée et modalité

Durée totale : 15h
2 jours soit 14h en présentiel
+ 1h à distance

* Méthode pédagogique

Méthodes actives, alternant
théorie et pratique, apports
conceptuels et études de cas.
Exercices réalisés à partir des
besoins de pilotage du stagiaire

* Supports pédagogiques

Support de présentation
remis avec des liens vers les
ressources pédagogiques
issues du centre d'innovation
sociétale grp-lab.com

* Objectifs généraux

Concevoir sa stratégie puis la décliner en plan d'action opérationnel nécessite une activité de pilotage qui peut paraître complexe. Pourtant, des outils pédagogiques et simplement actionnables existent à l'image du Business model et du tableau de bord que nous vous proposons de découvrir dans cette formation. Car piloter l'activité permet de mieux comprendre l'évolution de son organisation, de réviser sa stratégie en s'appuyant sur des indicateurs clés et, enfin, d'engager une réflexion sur des enjeux RSE relevant de la performance globale.

* Objectifs pédagogiques

- A l'issue de cette formation, le participant sera en mesure de :
- formuler sa stratégie dans un Business model
 - construire un tableau de bord synthétique et s'appuyer sur des outils de collecte des données
 - conduire une réflexion sur la performance globale de son activité et intégrer une dimension RSE

* Contenu de formation

Pré-requis

Organisation d'un webinaire d'1h préalable aux journées de formation consacrées aux ateliers de mise en pratique :

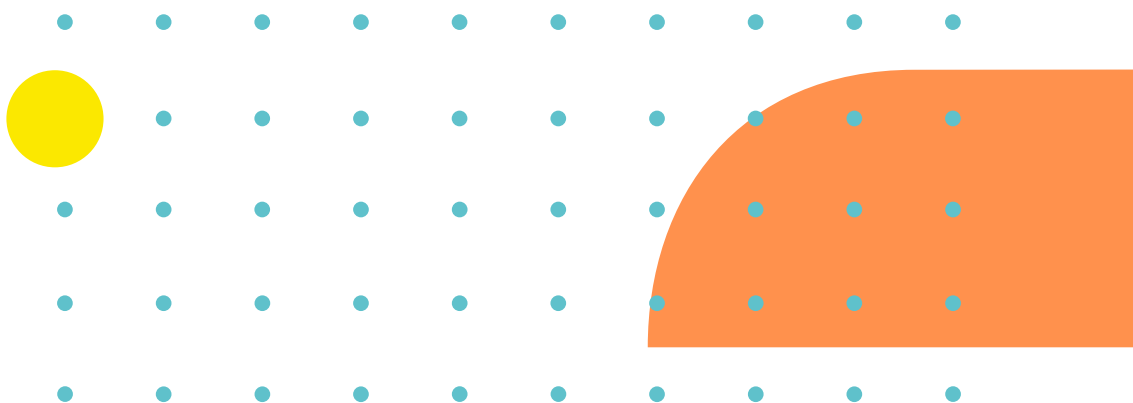
- Présentation des objectifs de formation
- Management, stratégie et pilotage : apports théoriques
- Le tableau de bord, un outil de pilotage sur-mesure : apports théoriques et étude de cas

Journée 1

- Rappels théoriques sous forme de quizz
- Le Business model, un outil d'analyse stratégique : études de cas
- (Re)définir sa stratégie à l'aide du BM : exercice

Journée 2

- Concevoir son tableau de bord en s'appuyant sur son Business model : exercice pratique
- Identifier des indicateurs : exercice pratique
- Engager une réflexion sur la performance globale de son activité en intégrant des indicateurs RSE



* Accessibilité

Les personnes en situations de handicap ou présentant des troubles des apprentissages sont invitées à prendre contact avec notre référente afin de construire ensemble des conditions de prise en charge adaptées :

Christine Denibaud

Responsable de la formation, référente handicap
06 19 88 67 68
formation@co-actions.coop

* Evaluation

Inscrite dans une démarche qualité, cette formation fait l'objet :

- d'un recueil des attentes en amont de la formation
- d'un test de niveau et d'acquisition des compétences en début et en fin de formation
- d'une évaluation pédagogique au cours de la formation
- d'une évaluation qualitative à chaud en fin de formation
- d'une évaluation à froid de la formation après 3 mois.

* Formatrice

Emilie Garcia

Formatrice en management,
Consultante en entrepreneuriat auprès de porteur.es de projet et de jeunes dirigeant.es depuis plus de 10 ans,
Doctorante en entrepreneuriat à l'Institut de Recherche en Gestion des Organisations de l'Université de Bordeaux

En savoir + sur la formation :

06 56 66 06 33

direction@ailles-formation.fr

* Tarif

1500 Euros.

Cette formation est éligible aux dispositifs de financement. Contactez-nous.

La tarification interne est applicable pour les entrepreneur.es de Co-Actions.

* Lieu

Co-actions

Coopérative d'entrepreneur.es solidaires
46-48 rue Ferdinand Buisson
33130 Bègles
Tram ligne C
arrêt Gare de Bègles (à 500 m)

* Inscriptions

Consultez notre catalogue de formation sur le site

co-actions.coop

[Complétez ici le formulaire d'inscription](#) pour cette session.

**AILES**
FORMATION

**CO actions**
coopérative
d'entrepreneur.es
solidaires